

Objekt-Nr

G01

Schutzstatus

Gewässerschutzgesetz

Schutzobjekt alt

-

Parzelle

21

Karte

1

Typ

Bächlein (< 1 M breit)



Fließgewässer

Ja

Länge (M) gem. ThurGIS

199.0

Gesamtbreite (M)

4.0

Geschätzte Wasserfläche
(M2)

199

Wasserbreite (M)

1.0

Berechnete Wasserfläche
(stehende Gewässer in M2)
gem. ThurGIS

Zustand

Natürlich/Naturnah

100

Typ

begradigt

Naturnah/Verbau

Naturfern/Verbaut

Ufer

Flachufer (%)

Steilufer (%)

100

Strukturen

Bäume (Stk)

28

Prall-/Gleithang
(Stk)Kies-/Sandbänke
(Stk)versumpfte Stellen
(Stk)Felsaufschluss/
Steinblöcke (Stk)

Asthaufen (Stk)

Vegetation

Brom-/Himbeer-
Gestrüpp (%)submerse
Vegetation (%)Trocken-/
Magerwiesen

100

Objektfläche)

Schwimmblatt (%)

Brennesselfluren
(%)

Seebinsen (%)

andere
Hochstauden (%)

Röhricht (%)

Grosseggen (%)

Gebüsche/Hecken (%)

Eindohlung



Gefährdung

FAKULTATIVER TEIL

Schutz-
massnahmen

Bewirtschaftungsvertrag

Umfeld

Wiese (%)	<u>100</u>	Weide (%)	<u> </u>	Acker (%)	<u> </u>
Überbaut (%)	<u> </u>	Wald (%)	<u> </u>		
Andere (%)	<u> </u>				

Bemerkungen zum Umfeld Ist Bestandteil des Objekts W7 (extensiv genutzte Wiese)

Tiere / Pflanzen

Pflanzen: Verschiedene Weiden und Birken neu gepflanzt. Skabiose
Tiere: Gemeiner Grashüpfer, Grasfrösche

Eigentümer

Peter Jakob Willi Erben, 8535 Herdern

Bemerkungen

Schönes Beispiel für eine Ausdöhlung (Renaturierung) eines Baches. Ist im bestehenden Schutzplan als Feldgehölz vermerkt. Mit teilweise Trockenwiesen als Uferbegrenzung.

Bedeutung

Lokal

Naturwert

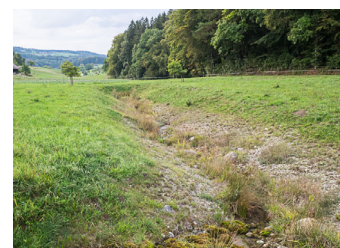
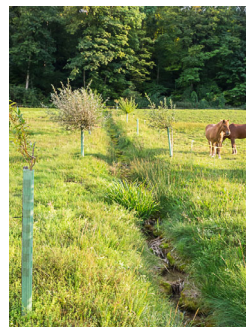
Mittel

Erfassungsdatum

Schutzstatus

Gewässerschutz14.09.2018

FOTOS



Objekt-Nr

G02

Schutzstatus

sehr schützenswert

Schutzobjekt alt

-

Parzelle

22

Karte

2

Typ

Weiher/Teich (<150 m Durchm.)



Fließgewässer

Nein

Länge (M) gem. ThurGIS

150.0

Gesamtbreite (M)

25.0

Geschätzte Wasserfläche
(M2)

3'750

Wasserbreite (M)

25.0

Berechnete Wasserfläche
(stehende Gewässer in M2)
gem. ThurGIS

3'960

Zustand

Natürlich/Naturnah

100

Typ

stehendes Wasser

Naturnah/Verbau

Naturfern/Verbaut

Ufer

Flachufer (%)

100

Steilufer (%)

Strukturen

Bäume (Stk)

X (viele
Bäume)Prall-/Gleithang
(Stk)Kies-/Sandbänke
(Stk)versumpfte Stellen
(Stk)Felsaufschluss/
Steinblöcke (Stk)

Asthaufen (Stk)

Vegetation

Brom-/Himbeer-
Gestrüpp (%)submerse
Vegetation (%)

95

Trocken-/
Magerwiesen

Objektfläche)

Schwimmblatt (%)

50

Brennesselfluren
(%)

Seebinsen (%)

andere
Hochstauden (%)

Röhricht (%)

5

Grosseggen (%)

40

Gebüsche/Hecken (%)

Eindohlung



Gefährdung

FAKULTATIVER TEIL

Schutz-
massnahmen

Bewirtschaftungsvertrag

Umfeld

Wiese (%)

Weide (%)

Acker (%)

Überbaut (%)

Wald (%)

100

Andere (%)

Bemerkungen zum
Umfeld

Weiher mit Inseln, im Wald gelegen

Tiere / Pflanzen

Tiere: Grasfrosch, Erdkörte, Bergmolch, Libellenfauna, Brutplatz Stockente

Eigentümer

Staat Thurgau, Regierungsgebäude, 8510 Frauenfeld

Bemerkungen

Naturwert: NHG (kantonal).

Bedeutung

Kantonal

Naturwert

Mittel

Erfassungsdatum

Schutzstatus

sehr schützensw21.09.2018

FOTOS



Objekt-Nr

G03

Schutzstatus

sehr schützenswert

Schutzobjekt alt

-

Parzelle

22

Karte

2

Typ

Weiher/Teich (<150 m Durchm.)



Fließgewässer

Nein

Länge (M) gem. ThurGIS

100.0

Gesamtbreite (M)

Geschätzte Wasserfläche
(M2)

3'000

Wasserbreite (M)

30.0

Berechnete Wasserfläche
(stehende Gewässer in M2)
gem. ThurGIS

2'942

Zustand

Natürlich/Naturnah

100

Typ

stehendes Wasser

Naturnah/Verbau

Naturfern/Verbaut

Ufer

Flachufer (%)

100

Steilufer (%)

Strukturen

Bäume (Stk)

X (viele
Bäume)Prall-/Gleithang
(Stk)Kies-/Sandbänke
(Stk)versumpfte Stellen
(Stk)Felsaufschluss/
Steinblöcke (Stk)

Asthaufen (Stk)

Vegetation

Brom-/Himbeer-
Gestrüpp (%)submerse
Vegetation (%)Trocken-/
Magerwiesen

Objektfläche)

Schwimmblatt (%)

20

Brennesselfluren
(%)

Seebinsen (%)

andere
Hochstauden (%)

Röhricht (%)

30

Grosseggen (%)

30

Gebüsche/Hecken (%)

20

Eindohlung

Gefährdung

FAKULTATIVER TEIL

Schutzmassnahmen Bewirtschaftungsvertrag

Umfeld Wiese (%) _____ Weide (%) _____ Acker (%) _____
 Überbaut (%) _____ Wald (%) 100
 Andere (%) _____

Bemerkungen zum Umfeld Totholzbäume

Tiere / Pflanzen

Eigentümer Staat Thurgau, Regierungsgebäude, 8510 Frauenfeld

Bemerkungen Naturwert: NHG (kantonal).

Bedeutung Kantonal Naturwert Mittel Erfassungsdatum _____
 Schutzstatus sehr schützensw 21.09.2018

FOTOS



Objekt-Nr

G04

Schutzstatus

Gewässerschutzgesetz

Schutzobjekt alt

-

Parzelle

163, 166, 168, 171

Karte

5

Typ

Bächlein (< 1 M breit)



Fließgewässer

Ja

Länge (M) gem. ThurGIS

158.0

Gesamtbreite (M)

3.0

Geschätzte Wasserfläche
(M2)

158

Wasserbreite (M)

1.0

Berechnete Wasserfläche
(stehende Gewässer in M2)
gem. ThurGIS

Zustand

Natürlich/Naturnah

100

Typ

mäandrierend

Naturnah/Verbau

Naturfern/Verbaut

Ufer

Flachufer (%)

100

Steilufer (%)

Strukturen

Bäume (Stk)

4

Prall-/Gleithang
(Stk)Kies-/Sandbänke
(Stk)versumpfte Stellen
(Stk)Felsaufschluss/
Steinblöcke (Stk)

Asthaufen (Stk)

Vegetation

Brom-/Himbeer-
Gestrüpp (%)submerse
Vegetation (%)Trocken-/
Magerwiesen

Objektfläche)

Schwimmblatt (%)

Brennesselfluren
(%)

Seebinsen (%)

andere
Hochstauden (%)

Röhricht (%)

Grosseggen (%)

Gebüsche/Hecken (%)

Eindohlung



Gefährdung

FAKULTATIVER TEIL

Schutz-
massnahmen

Umfeld	Wiese (%)	_____	Weide (%)	<u>100</u>	Acker (%)	_____
	Überbaut (%)	_____	Wald (%)	_____		
	Andere (%)	_____				

Bemerkungen zum
Umfeld

Tiere / Pflanzen

Eigentümer

163: Strasser Elisabeth, Alte Poststrasse 5, 8536 Hüttwilen
 166: Federer Theodor, Dorfstrasse 11, 8536 Hüttwilen
 168: Salathe Karl Erben, 8536 Hüttwilen
 171: Schweizer-Egloff Irene, Dorfstrasse 6, 8536 Hüttwilen

Bemerkungen

Bedeutung

Lokal

Naturwert

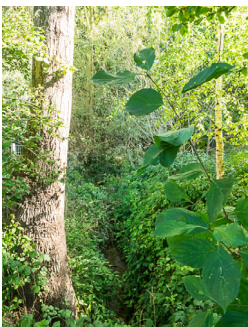
Mittel

Erfassungsdatum

Schutzstatus

Gewässerschutz28.09.2018

FOTOS



Objekt-Nr

G05

Schutzstatus

Gewässerschutzgesetz

Schutzobjekt alt

-

Parzelle

350, 358, 361, 362, 364, 794, 828

Karte

6

Typ

Bachlauf



Fließgewässer

Ja

Länge (M) gem. ThurGIS

854.0

Gesamtbreite (M)

6.0

Geschätzte Wasserfläche
(M2)

1'281

Wasserbreite (M)

1.5

Berechnete Wasserfläche
(stehende Gewässer in M2)
gem. ThurGIS

Zustand

Natürlich/Naturnah

100

Typ

mäandrierend

Naturnah/Verbau

Naturfern/Verbaut

Ufer

Flachufer (%)

Steilufer (%)

100

Strukturen

Bäume (Stk)

x (viele)

Prall-/Gleithang
(Stk)Kies-/Sandbänke
(Stk)versumpfte Stellen
(Stk)Felsaufschluss/
Steinblöcke (Stk)

Asthaufen (Stk)

Vegetation

Brom-/Himbeer-
Gestrüpp (%)submerse
Vegetation (%)Trocken-/
Magerwiesen

Objektfläche)

Schwimmblatt (%)

Brennesselfluren
(%)

Seebinsen (%)

andere
Hochstauden (%)

Röhricht (%)

Grosseggen (%)

Gebüsche/Hecken (%)

Eindohlung



Gefährdung

Neophyten

FAKULTATIVER TEIL

Schutzmassnahmen Bewirtschaftungsvertrag

Umfeld Wiese (%) 100 Weide (%) _____ Acker (%) _____
 Überbaut (%) _____ Wald (%) _____
 Andere (%) _____

Bemerkungen zum Umfeld

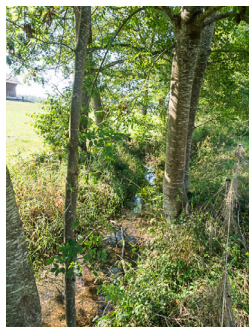
Tiere / Pflanzen Seebach. Bestockt mit Baumhecke.

- Eigentümer
- 350 Schmid Walter, Oberhof, 8536 Hüttwilen
 - Schmid Heidi, Oberhof, 8536 Hüttwilen
 - 358 Mathys Susanne., Neumühle 5, 8536 Hüttwilen
 - 361 Seewald Rosa, Speicherstrasse 38, 8500 Frauenfeld
 - 362 Thurgauer Vogelschutz TVS, 8500 Frauenfeld
 - 364 Villiger Sabina Wittwer-Villiger, Neuhof, 8536 Hüttwilen
 - 794 Thür R., Neumühle 3, 8536 Hüttwilen
 - Thür-Fahrni, Vreni, Neumühle 3, 8536 Hüttwilen
 - 828 Mathys Hanspeter, Neumühle, 8536 Hüttwilen

Bemerkungen Gefahren: Neophyten (Springkraut)

Bedeutung Lokal Naturwert Mittel Erfassungsdatum _____
 Schutzstatus Gewässerschutz 28.09.2018

FOTOS



Objekt-Nr

G06

Schutzstatus

sehr schützenswert

Schutzobjekt alt

-

Parzelle

361

Karte

7

Typ

Weiher/Teich (<150 m Durchm.)



Fließgewässer

Nein

Länge (M) gem. ThurGIS

25.0

Gesamtbreite (M)

30.0

Geschätzte Wasserfläche (M2)

250

Wasserbreite (M)

10.0

Berechnete Wasserfläche (stehende Gewässer in M2) gem. ThurGIS

247

Zustand

Natürlich/Naturnah

100

Typ

stehendes Wasser

Naturnah/Verbau

Naturfern/Verbaut

Ufer

Flachufer (%)

100

Steilufer (%)

Strukturen

Bäume (Stk)

Viele

Prall-/Gleithang (Stk)

Kies-/Sandbänke (Stk)

versumpfte Stellen (Stk)

Felsaufschluss/ Steinblöcke (Stk)

Asthaufen (Stk)

Vegetation

(% der Objektfläche)

Brom-/Himbeer-Gestrüpp (%)

submerse Vegetation (%)

Trocken-/ Magerwiesen

Schwimmblatt (%)

Brennesselfluren (%)

Seebinsen (%)

andere Hochstauden (%)

Röhricht (%)

Grosseggen (%)

Gebüsche/Hecken (%)

50

Eindohlung



Gefährdung

FAKULTATIVER TEIL

Schutz-
massnahmen

Umfeld	Wiese (%)	<u>100</u>	Weide (%)	<u> </u>	Acker (%)	<u> </u>
	Überbaut (%)	<u> </u>	Wald (%)	<u> </u>		
	Andere (%)	<u> </u>				

Bemerkungen zum Umfeld Extensivwiese (BFF Q1 Fläche)

Tiere / Pflanzen

Eigentümer Seewald Rosa, Speicherstrasse 38, 8500 Frauenfeld

Bemerkungen Naturbelassener Teich.

Bedeutung	<u>Lokal</u>	Naturwert	<u>Hoch</u>	Erfassungsdatum
		Schutzstatus	<u>sehr schützensw</u>	<u>05.10.2018</u>

FOTOS



Objekt-Nr

G07

Schutzstatus

Gewässerschutzgesetz

Schutzobjekt alt

-

Parzelle

234

Karte

9

Typ

Bachlauf



Fließgewässer

Ja

Länge (M) gem. ThurGIS

559.0

Gesamtbreite (M)

Geschätzte Wasserfläche
(M2)

559

Wasserbreite (M)

1.0

Berechnete Wasserfläche
(stehende Gewässer in M2)
gem. ThurGIS

Zustand

Natürlich/Naturnah

Typ

begradigt

Naturnah/Verbau

100

Naturfern/Verbaut

Ufer

Flachufer (%)

Steilufer (%)

100

Strukturen

Bäume (Stk)

Prall-/Gleithang
(Stk)Kies-/Sandbänke
(Stk)versumpfte Stellen
(Stk)Felsaufschluss/
Steinblöcke (Stk)

Asthaufen (Stk)

Vegetation
(% der
Objektfläche)Brom-/Himbeer-
Gestrüpp (%)submerse
Vegetation (%)Trocken-/
Magerwiesen

Schwimmbblatt (%)

Brennesselfluren
(%)

Seebinsen (%)

andere
Hochstauden (%)

Röhricht (%)

Grosseggen (%)

Gebüsche/Hecken (%)

Eindohlung



Gefährdung

FAKULTATIVER TEIL

Schutz-massnahmen

Umfeld	Wiese (%)	<u>20</u>	Weide (%)	<u>40</u>	Acker (%)	<u>40</u>
	Überbaut (%)	<u> </u>	Wald (%)	<u> </u>		
	Andere (%)	<u> </u>				

Bemerkungen zum Umfeld

Tiere / Pflanzen

Eigentümer Politische Gemeinde Hüttwilen, Kanzleiweg 4, 8536 Hüttwilen

Bemerkungen Seebach. Uferränder teilweise bestockt.

Bedeutung	<u>Lokal</u>	Naturwert	<u>Mittel</u>	Erfassungsdatum	
		Schutzstatus	<u>Gewässerschutz</u>		<u>05.10.2018</u>

FOTOS



Objekt-Nr

G08

Schutzstatus

Gewässerschutzgesetz

Schutzobjekt alt

-

Parzelle

234

Karte

10

Typ

Bachlauf



Fließgewässer

Ja

Länge (M) gem. ThurGIS

361.0

Gesamtbreite (M)

Geschätzte Wasserfläche
(M2)

361

Wasserbreite (M)

1.0

Berechnete Wasserfläche
(stehende Gewässer in M2)
gem. ThurGIS

Zustand

Natürlich/Naturnah

Typ

begradigt

Naturnah/Verbau

100

Naturfern/Verbaut

Ufer

Flachufer (%)

Steilufer (%)

100

Strukturen

Bäume (Stk)

Prall-/Gleithang
(Stk)Kies-/Sandbänke
(Stk)versumpfte Stellen
(Stk)Felsaufschluss/
Steinblöcke (Stk)

Asthaufen (Stk)

Vegetation
(% der
Objektfläche)Brom-/Himbeer-
Gestrüpp (%)submerse
Vegetation (%)Trocken-/
Magerwiesen

Schwimmbblatt (%)

Brennesselfluren
(%)

Seebinsen (%)

andere
Hochstauden (%)

Röhricht (%)

Grosseggen (%)

Gebüsche/Hecken (%)

Eindohlung



Gefährdung

FAKULTATIVER TEIL

Schutz-
massnahmen

Umfeld	Wiese (%)	<u>20</u>	Weide (%)	<u>40</u>	Acker (%)	<u>40</u>
	Überbaut (%)	<u> </u>	Wald (%)	<u> </u>		
	Andere (%)	<u> </u>				
Bemerkungen zum Umfeld						
<u> </u>						

Tiere / Pflanzen

Eigentümer Politische Gemeinde Hüttwilen, Kanzleiweg 4, 8536 Hüttwilen

Bemerkungen

Bedeutung Lokal Naturwert Mittel Erfassungsdatum

 Schutzstatus Gewässerschutz 05.10.2018

FOTOS



Objekt-Nr

G09

Schutzstatus

Gewässerschutzgesetz

Schutzobjekt alt

-

Parzelle

234

Karte

12

Typ

Bachlauf



Fließgewässer

Ja

Länge (M) gem. ThurGIS

1'385.0

Gesamtbreite (M)

Geschätzte Wasserfläche
(M2)

1'385

Wasserbreite (M)

1.0

Berechnete Wasserfläche
(stehende Gewässer in M2)
gem. ThurGIS

Zustand

Natürlich/Naturnah

Typ

begradigt

Naturnah/Verbau

100

Naturfern/Verbaut

Ufer

Flachufer (%)

Steilufer (%)

100

Strukturen

Bäume (Stk)

Prall-/Gleithang
(Stk)Kies-/Sandbänke
(Stk)versumpfte Stellen
(Stk)Felsaufschluss/
Steinblöcke (Stk)

Asthaufen (Stk)

Vegetation
(% der
Objektfläche)Brom-/Himbeer-
Gestrüpp (%)submerse
Vegetation (%)Trocken-/
Magerwiesen

Schwimmbblatt (%)

Brennesselfluren
(%)

Seebinsen (%)

andere
Hochstauden (%)

Röhricht (%)

Grosseggen (%)

Gebüsche/Hecken (%)

Eindohlung



Gefährdung

FAKULTATIVER TEIL

Schutz-
massnahmen

Umfeld	Wiese (%)	_____	Weide (%)	_____	Acker (%)	_____
	Überbaut (%)	_____	Wald (%)	_____		
	Andere (%)	_____				

Bemerkungen zum Umfeld

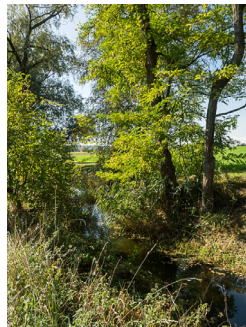
Tiere / Pflanzen

Eigentümer Politische Gemeinde Hüttwilen, Kanzleiweg 4, 8536 Hüttwilen

Bemerkungen Seebach. Uferländer zumeist bestockt.

Bedeutung	<u>Lokal</u>	Naturwert	<u>Mittel</u>	Erfassungsdatum
		Schutzstatus	<u>Gewässerschutz</u>	<u>05.10.2018</u>

FOTOS



Objekt-Nr

G10

Schutzstatus

Gewässerschutzgesetz

Schutzobjekt alt

-

Parzelle

234

Karte

12

Typ

Bachlauf



Fließgewässer

Ja

Länge (M) gem. ThurGIS

210.0

Gesamtbreite (M)

Geschätzte Wasserfläche
(M2)

210

Wasserbreite (M)

1.0

Berechnete Wasserfläche
(stehende Gewässer in M2)
gem. ThurGIS

Zustand

Natürlich/Naturnah

Typ

begradigt

Naturnah/Verbau

100

Naturfern/Verbaut

Ufer

Flachufer (%)

Steilufer (%)

100

Strukturen

Bäume (Stk)

Prall-/Gleithang
(Stk)Kies-/Sandbänke
(Stk)versumpfte Stellen
(Stk)Felsaufschluss/
Steinblöcke (Stk)

Asthaufen (Stk)

Vegetation
(% der
Objektfläche)Brom-/Himbeer-
Gestrüpp (%)submerse
Vegetation (%)Trocken-/
Magerwiesen

Schwimmbblatt (%)

Brennesselfluren
(%)

Seebinsen (%)

andere
Hochstauden (%)

Röhricht (%)

Grosseggen (%)

Gebüsche/Hecken (%)

Eindohlung



Gefährdung

FAKULTATIVER TEIL

Schutz-
massnahmen

Umfeld	Wiese (%)	<u>100</u>	Weide (%)	<u> </u>	Acker (%)	<u> </u>
	Überbaut (%)	<u> </u>	Wald (%)	<u> </u>		
	Andere (%)	<u> </u>				

Bemerkungen zum Umfeld

Tiere / Pflanzen **Biberstandort**Eigentümer **Politische Gemeinde Hüttwilen, Kanzleiweg 4, 8536 Hüttwilen**Bemerkungen **Seebach.**

Bedeutung	<u>Lokal</u>	Naturwert	<u>Mittel</u>	Erfassungsdatum
		Schutzstatus	<u>Gewässerschutz</u>	<u>05.10.2018</u>

FOTOS



Objekt-Nr

G12

Schutzstatus

Gewässerschutzgesetz

Schutzobjekt alt

-

Parzelle

2016

Karte

15

Typ

Bächlein (< 1 M breit)



Fließgewässer

Ja

Länge (M) gem. ThurGIS

54.0

Gesamtbreite (M)

Geschätzte Wasserfläche
(M2)

27

Wasserbreite (M)

0.5

Berechnete Wasserfläche
(stehende Gewässer in M2)
gem. ThurGIS

Zustand

Natürlich/Naturnah

95

Typ

begradigt

Naturnah/Verbau

5

Naturfern/Verbaut

Ufer

Flachufer (%)

Steilufer (%)

100

Strukturen

Bäume (Stk)

3

Prall-/Gleithang
(Stk)Kies-/Sandbänke
(Stk)versumpfte Stellen
(Stk)Felsaufschluss/
Steinblöcke (Stk)

Asthaufen (Stk)

Vegetation
(% der
Objektfläche)Brom-/Himbeer-
Gestrüpp (%)submerse
Vegetation (%)Trocken-/
Magerwiesen

Schwimmblatt (%)

Brennesselfluren
(%)

Seebinsen (%)

andere
Hochstauden (%)

Röhricht (%)

Grosseggen (%)

Gebüsche/Hecken (%)

Eindohlung



Gefährdung

FAKULTATIVER TEIL

Schutz-
massnahmen

Umfeld	Wiese (%)	_____	Weide (%)	<u>100</u>	Acker (%)	_____
	Überbaut (%)	_____	Wald (%)	_____		
	Andere (%)	_____				
	Bemerkungen zum Umfeld	3 Kopfweiden				

Tiere / Pflanzen

Eigentümer Lombard Hubert, Steinegg, 8536 Hüttwilen

Bemerkungen Weide eingetragen als BFF Q1-Fläche.

Bedeutung	<u>Lokal</u>	Naturwert	<u>Vorhanden</u>	Erfassungsdatum
		Schutzstatus	<u>Gewässerschutz</u>	<u>19.10.2018</u>

FOTOS

Objekt-Nr

G14

Schutzstatus

schützenswert

Schutzobjekt alt

-

Parzelle

2410

Karte

23

Typ

Weiher/Teich (<150 m Durchm.)



Fließgewässer

Nein

Länge (M) gem. ThurGIS

35.0

Gesamtbreite (M)

Geschätzte Wasserfläche
(M2)

350

Wasserbreite (M)

10.0

Berechnete Wasserfläche
(stehende Gewässer in M2)
gem. ThurGIS

380

Zustand

Natürlich/Naturnah

Typ

stehendes Wasser

Naturnah/Verbau

100

Naturfern/Verbaut

Ufer

Flachufer (%)

Steilufer (%)

100

Strukturen

Bäume (Stk)

Viele

Prall-/Gleithang
(Stk)Kies-/Sandbänke
(Stk)versumpfte Stellen
(Stk)Felsaufschluss/
Steinblöcke (Stk)

Asthaufen (Stk)

Vegetation

Brom-/Himbeer-
Gestrüpp (%)submerse
Vegetation (%)Trocken-/
Magerwiesen

Objektfläche)

Schwimmbblatt (%)

Brennesselfluren
(%)

Seebinsen (%)

andere
Hochstauden (%)

Röhricht (%)

Grosseggen (%)

Gebüsche/Hecken (%)

Eindohlung



Gefährdung

FAKULTATIVER TEIL

Schutz-
massnahmen

Umfeld	Wiese (%)	<u>100</u>	Weide (%)	<u> </u>	Acker (%)	<u> </u>
	Überbaut (%)	<u> </u>	Wald (%)	<u> </u>		
	Andere (%)	<u> </u>				

Bemerkungen zum
Umfeld

Tiere / Pflanzen

Eigentümer Herter Thomas, Steineggerstrasse 1, 8537 Nussbaumen

Bemerkungen

Bedeutung	<u>Lokal</u>	Naturwert	<u>Vorhanden</u>	Erfassungsdatum
		Schutzstatus	<u>schützenswert</u>	<u>16.11.2018</u>

FOTOS



Objekt-Nr

G16

Schutzstatus

Gewässerschutzgesetz

Schutzobjekt alt

-

Parzelle

34

Karte

2

Typ

Bächlein (< 1 M breit)

Fließgewässer

Ja

Länge (M) gem. ThurGIS

154.0

Gesamtbreite (M)

1.0

Geschätzte Wasserfläche
(M2)

46

Wasserbreite (M)

0.3

Berechnete Wasserfläche
(stehende Gewässer in M2)
gem. ThurGIS

Zustand

Natürlich/Naturnah

Typ

begradigt

Naturnah/Verbau

Naturfern/Verbaut

100

Ufer

Flachufer (%)

Steilufer (%)

100

Strukturen

Bäume (Stk)

Prall-/Gleithang
(Stk)Kies-/Sandbänke
(Stk)versumpfte Stellen
(Stk)Felsaufschluss/
Steinblöcke (Stk)

Asthaufen (Stk)

Vegetation

Brom-/Himbeer-
Gestrüpp (%)submerse
Vegetation (%)Trocken-/
Magerwiesen

Objektfläche)

Schwimmbblatt (%)

Brennesselfluren
(%)

Seebinsen (%)

andere
Hochstauden (%)

Röhricht (%)

Grosseggen (%)

Gebüsche/Hecken (%)

90

Eindohlung



Gefährdung

FAKULTATIVER TEIL

Schutz-
massnahmen

Umfeld	Wiese (%)	<u>50</u>	Weide (%)	<u> </u>	Acker (%)	<u> </u>
	Überbaut (%)	<u> </u>	Wald (%)	<u> </u>		
	Andere (%)	<u>Strasse 50 %</u>				
	Bemerkungen zum Umfeld					

Tiere / Pflanzen

Eigentümer Staat Thurgau, Regierungsgebäude, 8510 Frauenfeld

Bemerkungen Bach sollte renaturiert werden. Naturwert aufgrund der Kanalisierung sehr gering.

Bedeutung	<u>Lokal</u>	Naturwert	<u>Vorhanden</u>	Erfassungsdatum
		Schutzstatus	<u>Gewässerschutz</u>	<u>21.09.2018</u>

FOTOS

Objekt-Nr

G16

Schutzstatus

sehr schützenswert

Schutzobjekt alt

Parzelle

Karte

0

Typ

Weiher/Teich (<150 m Durchm.)

Fließgewässer

Länge (M) gem. ThurGIS

0.0

Gesamtbreite (M)

0.0

Geschätzte Wasserfläche
(M2)

0

Wasserbreite (M)

0.0

Berechnete Wasserfläche
(stehende Gewässer in M2)
gem. ThurGIS

160

Zustand

Natürlich/Naturnah

Typ

Naturnah/Verbau

Naturfern/Verbaut

Ufer

Flachufer (%)

Steilufer (%)

Strukturen

Bäume (Stk)

Prall-/Gleithang
(Stk)Kies-/Sandbänke
(Stk)versumpfte Stellen
(Stk)Felsaufschluss/
Steinblöcke (Stk)

Asthaufen (Stk)

Vegetation
(% der
Objektfläche)Brom-/Himbeer-
Gestrüpp (%)submerse
Vegetation (%)Trocken-/
Magerwiesen

Schwimblatt (%)

Brennesselfluren
(%)

Seebinsen (%)

andere
Hochstauden (%)

Röhricht (%)

Grosseggen (%)

Gebüsche/Hecken (%)

Eindohlung



Gefährdung

FAKULTATIVER TEIL

Schutz-
massnahmen

Umfeld

Wiese (%)	_____	Weide (%)	_____	Acker (%)	_____
Überbaut (%)	_____	Wald (%)	_____		
Andere (%)	_____				

Bemerkungen zum
Umfeld

Tiere / Pflanzen

Eigentümer

- Schmid Walter, Oberhof, 8536 Hüttwilen
- Schmid Heidi, Oberhof, 8536 Hüttwilen

Bemerkungen

Bedeutung _____ Naturwert Hoch Erfassungsdatum _____

Schutzstatus sehr schützensw _____

FOTOS